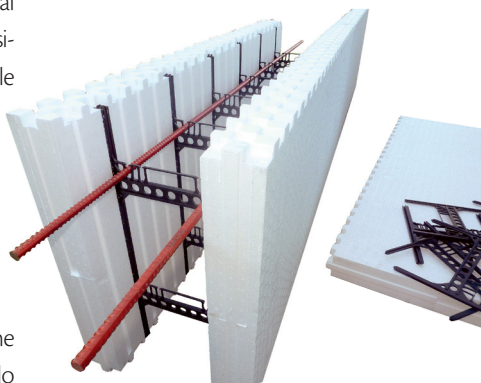


CF Italia propone un innovativo sistema a pareti portanti che garantisce la realizzazione di edifici antisismici, a basso consumo energetico e dall'elevato isolamento acustico. Frutto del lavoro di ricerca e sviluppo svolto dal Consorzio ICF Italia, la tecnologia è composta da casseri modulari in EPS ad alta densità, di dimensioni 120x52,5 cm, atti a realizzare pareti in calcestruzzo armato o debolmente armato, in conformità alle nuove norme tecniche vigenti. La loro particolare conformazione permette di aumentare la qualità degli edifici, garantendo il massimo comfort termo igrometrico sia estivo sia invernale. Nel rispetto delle prescrizioni introdotte dal D.P.R. 311/2006, i pannelli assicurano un elevato potere termoisolante, inoltre l'omogeneità dei materiali e la "taratura" dei relativi spessori escludono la formazione di ponti termici anche in corrispondenza delle intersezioni. Per quanto riguarda le problematiche del cantiere, il nuovo sistema ICF è costituito da un "modulo standard" con il quale è possibile risolvere tutte le necessità esecutive, senza bisogno di impiegare "elementi speciali", indispensabili in altri sistemi costruttivi. Sono comunque disponibili pannelli angolari che risultano utili in particolari applicazioni. La distribuzione geografica delle Aziende consorziate, unitamente al fatto che i pannelli possono essere forniti in versione "da assemblare in cantiere", permette di ridurre al minimo gli ingombri e pertanto l'incidenza dei trasporti. Il sistema ICF minimizza inoltre gli sfridi; la dimensione verticale dei pannelli è stata determinata in funzione di attente valutazioni legate alle altezze standard degli edifici (altezza di interpiano e posizione delle aperture), pertanto in condizioni normali non è necessario effettuare adattamenti in opera. Inoltre i pannelli presentano una modularità minima di incastro pari a 25 mm e possono essere rapidamente tagliati con precisione sia nel senso longitudinale che trasversale. Le dimensioni maggiorate del nuovo pannello rispetto a quelle dei sistemi normalmente reperibili sul mercato e la loro struttura interna, caratterizzata da un doppio "distanziale" rendono più rapida la posa in opera. Come richiesto dal DM 14/01/08, la geometria dei "distanziali" permette il pieno rispetto dei copri ferri, degli interferri e della distanza tra le barre di armatura; il distanziale garantisce inoltre il definitivo alloggiamento delle armature senza necessità di ulteriori legature in opera, con possibilità di armare anche le "zone critiche" della parete, con passo delle staffe pari a 10 cm.



## MODULO PAROLE CHIAVE

CASSERI IN EPS · **ICF ITALIA** · PARETI  
IN CEMENTO ARMATO · POLISTIRENE  
ESPANSO SINTERIZZATO · POTERE  
TERMOISOLANTE · **CONSORZIO ICF  
ITALIA**

**CASSERI IN EPS** per realizzare  
edifici antisismici, efficienti e ben isolati.

La proposta del **CONSORZIO  
ICF ITALIA**